



Bonnes pratiques
pour l'eau du
grand Sud-Ouest

Journée thématique : **Ralentir l'eau, un enjeu commun pour adapter nos territoires**

1.	Contexte	1
2.	Objectifs	2
3.	Public-cible	2
4.	Messages clés	3
5.	Lieu	3
6.	Format et type d'animation.....	3
7.	Déroulé et éléments de programme	4

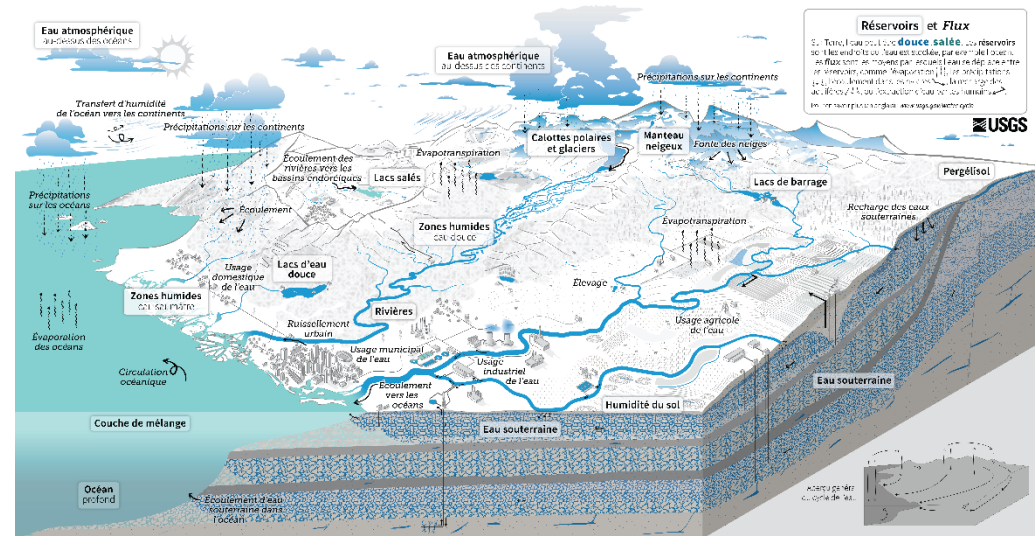


www.bonnespratiques-eau.fr

RÉCHAUFFEMENT CLIMATIQUE - RECHERCHE ET BONNES PRATIQUES - ENTENTE POUR L'EAU POUR LE BASSIN ADOUR GARONNE Association loi 1901 - SIRET 881 623 342 00014 - chez l'Agence de l'eau Adour Garonne - 90 rue du Férétra CS 87801 – 31078 Toulouse Cedex 4 – contact@bonnespratiques-eau.fr

1. Contexte

Afin de faire face aux manifestations de plus en plus chaotiques du changement climatique, il apparaît nécessaire de ralentir l'eau dans les bassins versants en s'appuyant sur une compréhension élargie des cycles de l'eau verte et de l'eau bleue. Au-delà des dispositifs déployés ici ou là pour mieux gérer les excès et pénuries d'eau, en ville comme en zone rurale, les solutions de ralentissement doivent faire appel à de nouvelles formes de coopération, s'appuyant sur des ambitions politiques partagées et se déployant sur des périmètres et à des échelles adaptées. À ces conditions, les acteurs des collectivités territoriales pourront tirer parti des co-bénéfices d'une meilleure gestion de la ressource sur leurs territoires.



La [Plateforme des bonnes pratiques pour l'eau du grand Sud-Ouest](#) **co-organise** une journée d'échange d'expériences et de connaissances sur le thème « **Ralentir l'eau dans les bassins versants** » avec :

- Ralentir l'eau en milieu rural (agroforesterie, agriculture/agriculture de conservation des sols, agroécologie).
- Ralentir l'eau en milieu urbain (désimperméabilisation, gestion du pluvial à la source, stockage et infiltration de l'eau de pluie).
- Ralentir l'eau à grande échelle (au niveau de grands bassins/grands espaces, dans un souci de reconquête urbain-rural).

Cette manifestation aura lieu **le 3 octobre 2025**, elle est organisée **sous l'égide de l'Entente pour l'eau**.

2. Objectifs

2.1. Objectif général

Cette journée est au service de l'objectif général d'adaptation des territoires aux risques liés à l'eau (extrêmes : sécheresse et inondations) à travers la diffusion de bonnes pratiques visant le ralentissement à large échelle de l'eau dans les bassins versants. Elle est axée autour de la question : *Pourquoi et comment ralentir l'eau dans nos territoires ?*

2.2. Objectifs opérationnels

- **Diffusion de connaissances :**
 - connaissances concernant les enjeux pour le bassin Adour Garonne au regard des résultats d'Explore2 (quelles vulnérabilités ?)
 - connaissances sur le « sol comme allié » pour relever les défis posés par le changement climatique,
 - point sur le volet juridique, administratif et financier du ralentissement.
- **Echanges autour de retours d'expérience :**
 - utiles aux agents des collectivités, particulièrement GEMAPI, GEPU, urbanisme (exploration des solutions comme le keyline design, diverses SfN, et en milieu urbain les arbres de pluie et tranchées de Stockholm, les solutions de GEPU...)
 - et utiles aux élus (exemple de gouvernance de projets de large ampleur, structuration transversale des services, exemple de coopération...).

3. Public-cible

Elus et techniciens de la GEMAPI, de la gestion des eaux pluviales urbaines.

Acteurs de l'eau en général.

Acteurs du secteur agricole.

(Jauge : 250 personnes en présentiel)

4. Messages clés

Ralentir l'eau...

- à grande échelle/grand périmètre : ralentir l'eau dans les territoires est une démarche globale et, a priori, génératrice de plus d'effets bénéfiques sur la gestion globale du/des cycles de l'eau qu'un travail sur de petits espaces. Cette réflexion sur les grands périmètres peut être aussi un moyen de repenser le lien entre ville et campagne, GEMAPI et GEPU.
- en zone urbaine : ralentir l'eau en zone urbaine, soit sortir du « tout tuyau », apporte des réponses à une multitude d'enjeux (GEPU) et de risques. Cela produit plusieurs types d'aménités et co-bénéfices.
- en zone rurale : les démarches d'aménagement ou de restauration fondés sur la nature contribuent à une meilleure disponibilité de la ressource en eau et atténuent les risques, dans certaines limites.

5. Lieu

Hôtel de Région de Nouvelle-Aquitaine :
14 Rue François de Sourdis
33000 BORDEAUX

6. Format et type d'animation

- Présentiel privilégié.
- Retransmission des plénières
- L'intention générale est de proposer des ateliers à caractère participatif, ou au moins « actif ». L'animation doit susciter des interactions, des échanges entre les participants, dans l'esprit de « partage d'expérience ».

7. Déroulé et éléments de programme

2 temps de plénière/table ronde et 3 parcours thématiques :

- Parcours 1 : **Ralentir l'eau à grande échelle**
- Parcours 2 : **Ralentir l'eau en milieu rural**
- Parcours 3 : **Ralentir l'eau en milieu urbain**

Chaque Parcours est composé d'1 atelier le matin et 1 l'après-midi.

Horaire	Programme		
08h30	Café d'accueil		
09h00	Allocution d'ouverture		
09h15	Plénière		
10h15	Pause		
10h30	Atelier 1	Atelier 2	Atelier 3
12h00	Déjeuner		
13h30	Plénière		
14h30	Pause		
14h45	Atelier 4	Atelier 5	Atelier 6
16h00	Conclusion de la journée		
16h30	Fin de la journée et départ des participants		

Parcours 1	Parcours 2	Parcours 3
------------	------------	------------

	Intention	Objectif(s)	Durée	Problématique -Thème
			15 min Plénière	
Introduction				
			20 min Plénière	Contextualisation climatique et géographique d'EXPLORE2 : - ciblée Adour Garonne < 2050 - les extrêmes et les risques associés
Plénière et Table-ronde MATIN	Poser le débat : Pourquoi ralentir l'eau ?	Poser les enjeux pour le Bassin Versant Adour-Garonne.	40 min Table Ronde	En quoi, comment le ralentissement de l'eau répond-il et/ou apporte-t-il des co-bénéfices répondant aux risques auxquels sont confrontés les élus ?
			40 min Table Ronde	Dans quelle mesure les outils de planification et l'organisation des compétences sont-ils des freins ou des leviers pour ralentir l'eau ? Faudrait-il les faire évoluer ? Comment ?
Table-ronde et plénière APRES-MIDI	Fournir aux élus la vision globale sur les moyens de se lancer dans un projet.	Présenter les outils juridiques et financiers en appui des projets d'aménagement.	20 min Table Ronde	Quels fonds pour financer la coopération sur de grand espace ? Entre le monde agri/collectivités pour ralentir l'eau ? Et dans un contexte de baisse des dotations ?

	Intention	Objectif(s)	Durée	Problématique -Thème
Parcours 1 : Ralentir l'eau à grande échelle	Sensibiliser au fait que le ralentissement de l'eau sur de grands espaces nécessite une vision (largement) partagée et une approche transversale. (thème gouvernance : une nouvelle gouvernance pour de nouvelles pratiques)	Montrer comment on peut construire une vision partagée du ralentissement de l'eau sur un territoire/périmètre de grande taille	90 min	PTGE Garon'Amont (focus panel citoyen + plan d'action pour ralentir l'eau)
				Découvrir une démarche de modélisation participative sur SFN/Cycle de l'eau
			75 min	Découvrir une démarche de révision profonde de la gestion des écoulements d'un vaste territoire
Parcours 2 : Ralentir l'eau en milieu rural	Démontrer les co-bénéfices du ralentissement de l'eau en ruralité et dans les parcelles agricoles pour la solidarité territoriale amont-aval et pour la collectivité	Présenter des techniques de réalisation (ACS, Keyline, agroforesterie, restauration de cours d'eau, aménagements "castor", reméandrage...), sous l'angle des co-bénéfices pour la collectivité (gestion ruissellement, érosion...) et l'exploitation	90 min	Découvrir des aménagements d'hydraulique douce sur une exploitation agricole
			75 min	Découvrir des aménagements d'hydraulique douce dans une commune rurale
Parcours 3 : Ralentir l'eau en milieu urbain	Sensibiliser au fait que les aménagements urbains vertueux nécessitent des approches transversales : - interservices - participatives avec les habitants	Métropole : découvrir des opérations de ralentissement et une organisation transversale/fusionnée des services GEPU/GEMAPI Commune : découvrir les actions à la portée d'une commune + initiative citoyenne	90 min	Travail en transversalité GEMAPI-GEPU-assainissement
			75 min	L'eau dans une stratégie systémique de transition écologique de la commune